

B51 FL Pamhagen km 34,664

Verkehrsdaten

Messbeginn:	Mittwoch, 22. Juli 2020	12:02 Uhr
Messende:	Mittwoch, 5. August 2020	10:35 Uhr

Auswertung

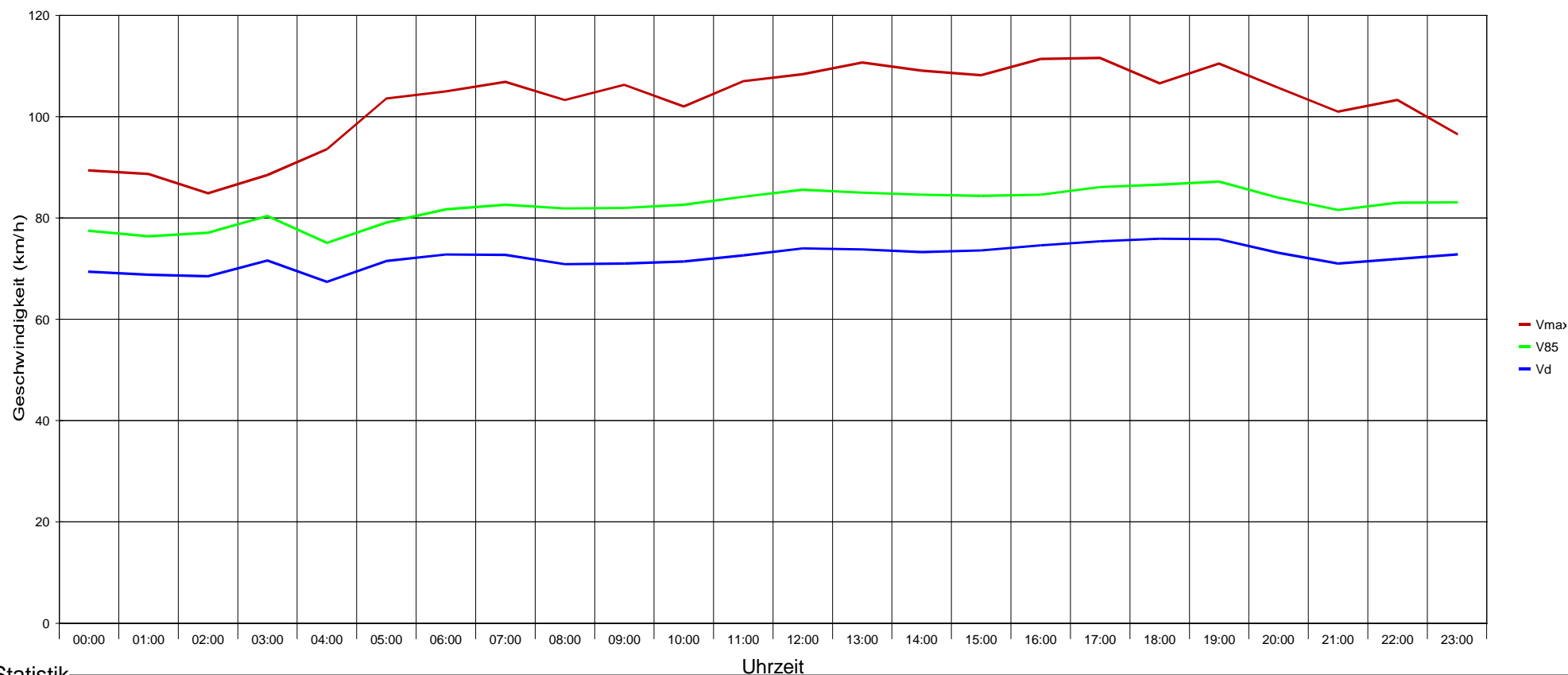
Anmerkung

- + = Fahrtrichtung Staatsgrenze (Ungarn)
- = Fahrtrichtung Neusiedl am See B50

Erläuterung



B51 FL Pamhagen km 34,664



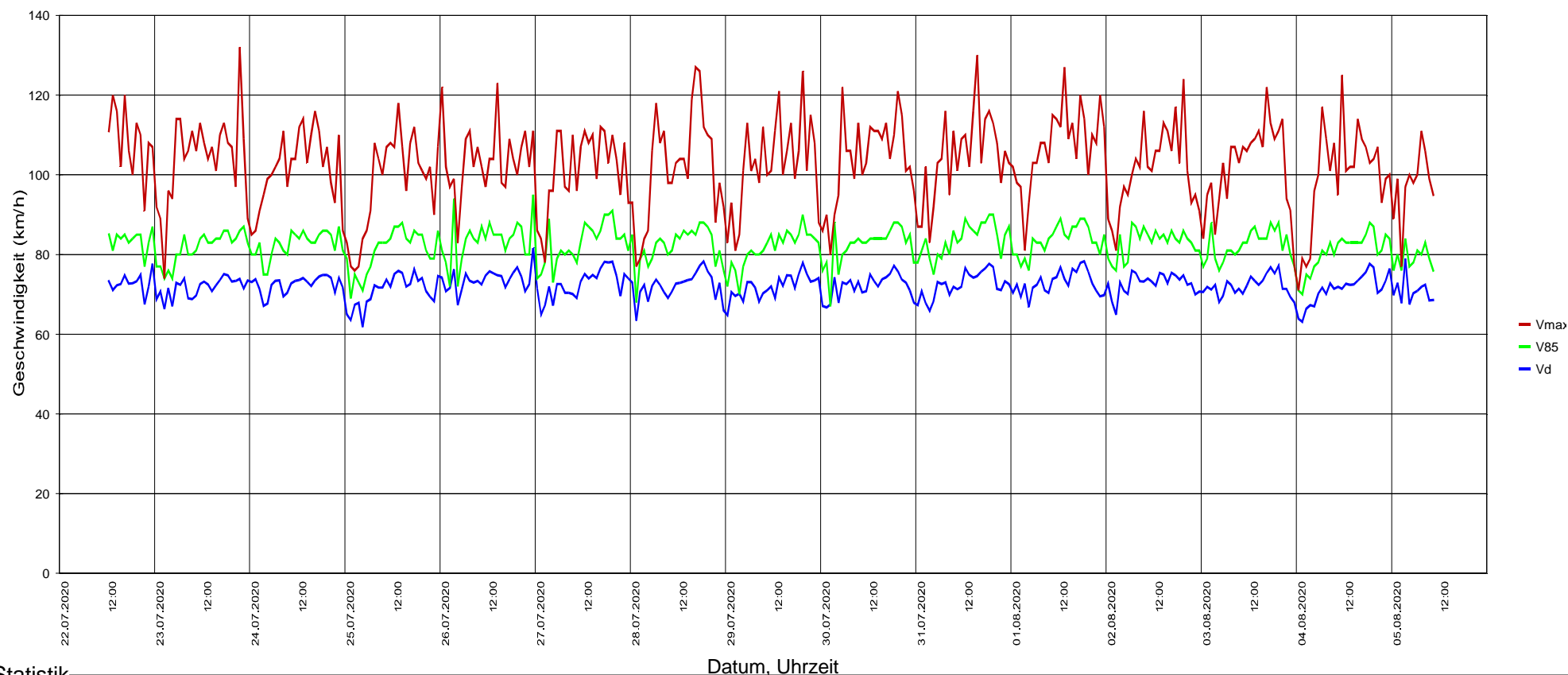
Statistik

Zeitraum:

Mittwoch, 22. Juli 2020, 12:02 Uhr bis Mittwoch, 5. August 2020, 10:35 Uhr

	Anzahl +	%	Anzahl -	%	Gesamt	%	V15 +	Vd +	V85 +	Vmax+	V15 -	Vd -	V85 -	Vmax -
Einspurig	302	1,1	540	2	842	1,5	53	70	87	127	61	75	90	126
Durchschnittl. Abstand: 1,5 sec	26718	94,8	25552	93,5	52270	94,2	67	77	88	132	62	70	79	110
Kolonnenverkehr: 19 %	981	3,5	1032	3,8	2013	3,6	52	64	76	101	51	61	73	88
	186	0,7	196	0,7	382	0,7	40	59	73	81	37	52	64	71
Schwerverkehrsanteil: 4 %	28187	50,8	27320	49,2	55507	100	66	76	87	132	62	70	79	126

B51 FL Pamhagen km 34,664

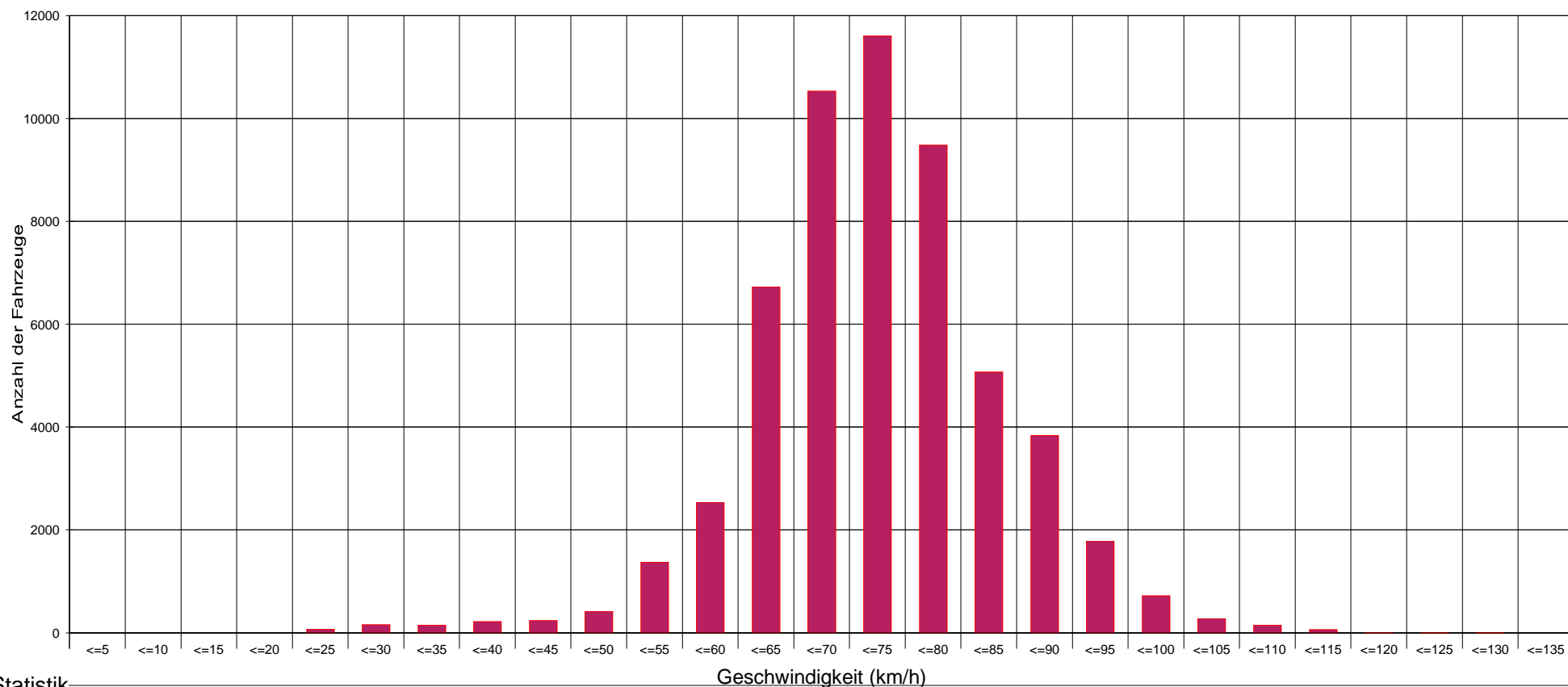


Statistik

Zeitraum: **Mittwoch, 22. Juli 2020, 12:02 Uhr bis Mittwoch, 5. August 2020, 10:35 Uhr**

	Anzahl +	%	Anzahl -	%	Gesamt	%	V15 +	Vd +	V85 +	Vmax+	V15 -	Vd -	V85 -	Vmax -
Einspurig	302	1,1	540	2	842	1,5	53	70	87	127	61	75	90	126
Durchschnittl. Abstand: 1,5 sec	26718	94,8	25552	93,5	52270	94,2	67	77	88	132	62	70	79	110
Kolonnenverkehr: 19 %	981	3,5	1032	3,8	2013	3,6	52	64	76	101	51	61	73	88
	186	0,7	196	0,7	382	0,7	40	59	73	81	37	52	64	71
Schwerverkehrsanteil: 4 %	28187	50,8	27320	49,2	55507	100	66	76	87	132	62	70	79	126

B51 FL Pamhagen km 34,664



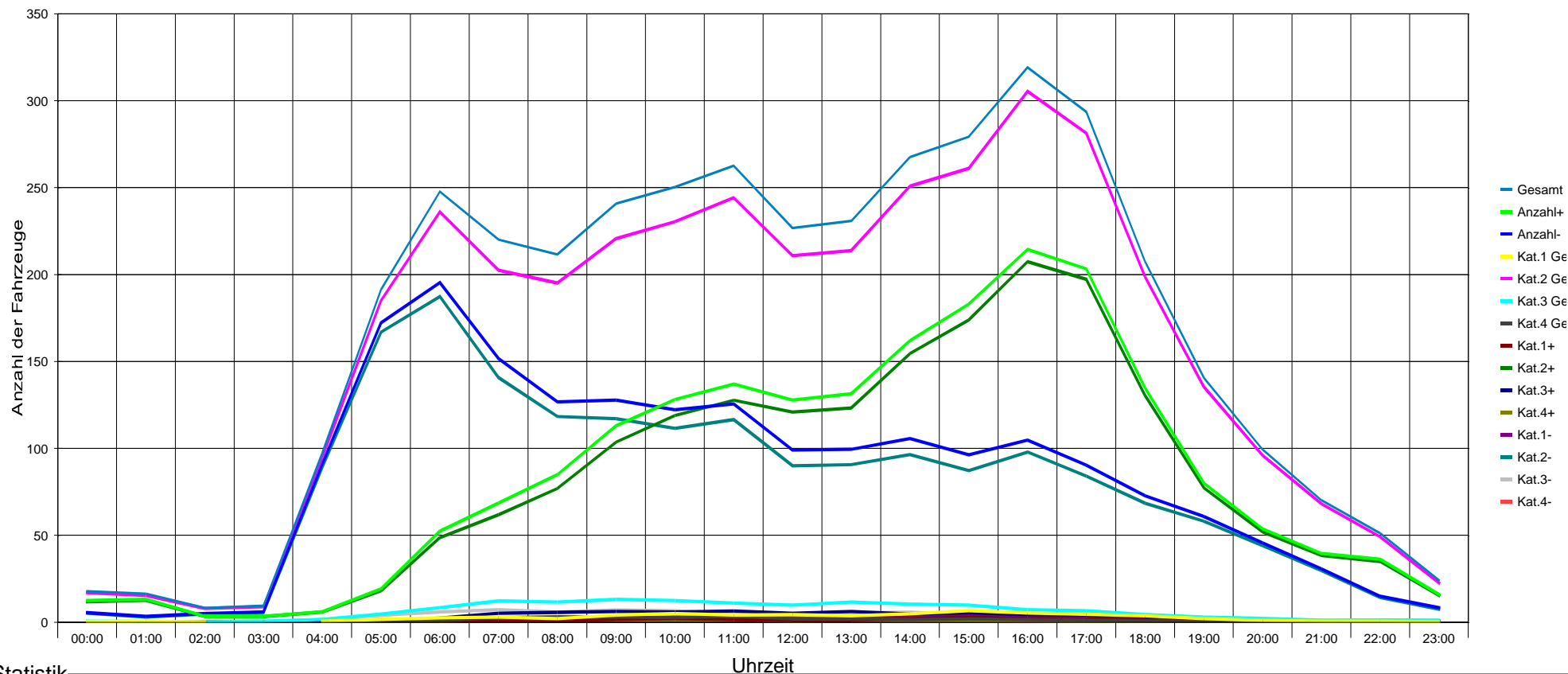
Statistik

Zeitraum:

Mittwoch, 22. Juli 2020, 12:02 Uhr bis Mittwoch, 5. August 2020, 10:35 Uhr

	Anzahl +	%	Anzahl -	%	Gesamt	%	V15 +	Vd +	V85 +	Vmax+	V15 -	Vd -	V85 -	Vmax -
Durchschnittl. Abstand:	302	1,1	540	2	842	1,5	53	70	87	127	61	75	90	126
Kolonnenverkehr:	26718	94,8	25552	93,5	52270	94,2	67	77	88	132	62	70	79	110
Schwerverkehrsanteil:	981	3,5	1032	3,8	2013	3,6	52	64	76	101	51	61	73	88
	186	0,7	196	0,7	382	0,7	40	59	73	81	37	52	64	71
	28187	50,8	27320	49,2	55507	100	66	76	87	132	62	70	79	126

B51 FL Pamhagen km 34,664



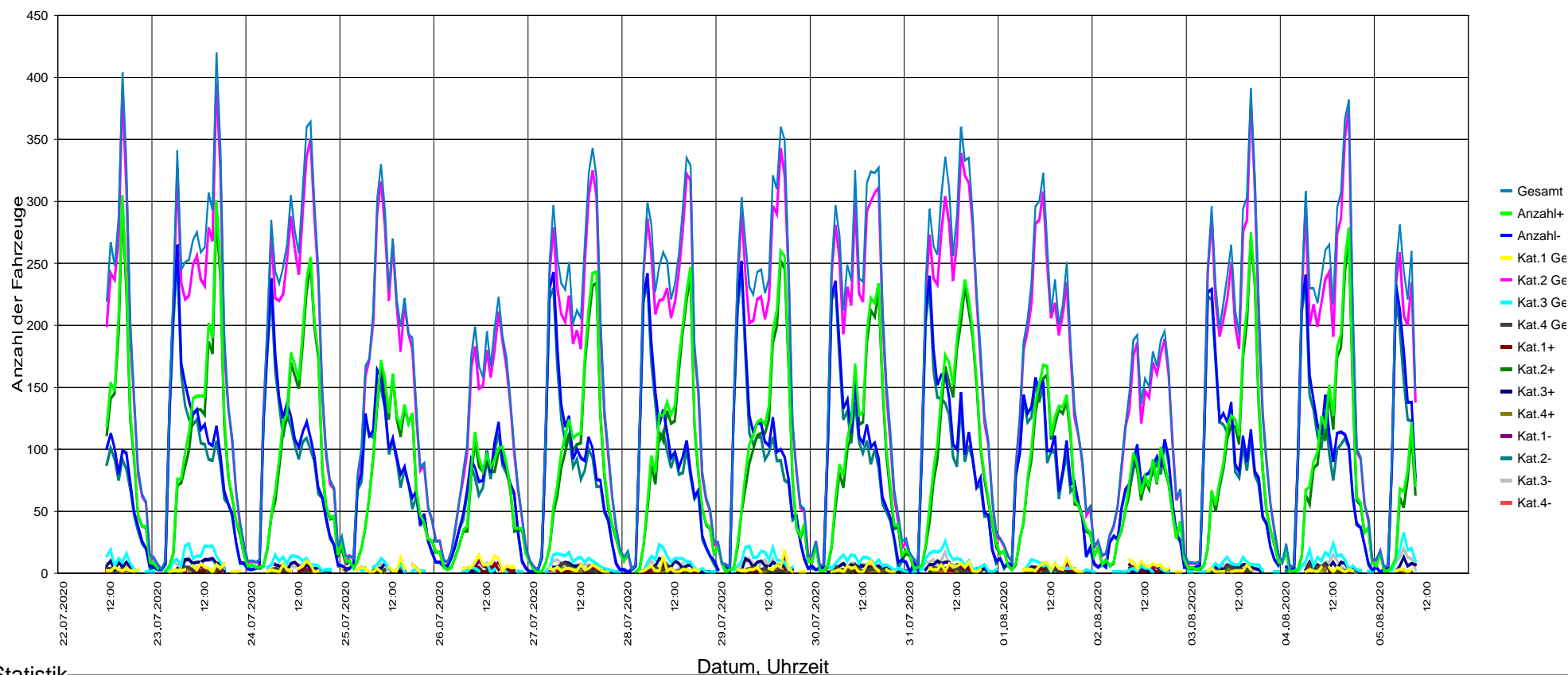
Statistik

Zeitraum:

Mittwoch, 22. Juli 2020, 12:02 Uhr bis Mittwoch, 5. August 2020, 10:35 Uhr

	Anzahl +	%	Anzahl -	%	Gesamt	%	V15 +	Vd +	V85 +	Vmax+	V15 -	Vd -	V85 -	Vmax -	
Einspurig	302	1,1	540	2	842	1,5	53	70	87	127	61	75	90	126	
Durchschnittl. Abstand:	1,5 sec														
Kolonnenverkehr:	19 %														
	PKW	26718	94,8	25552	93,5	52270	94,2	67	77	88	132	62	70	79	110
	LKW	981	3,5	1032	3,8	2013	3,6	52	64	76	101	51	61	73	88
	LKW Zug	186	0,7	196	0,7	382	0,7	40	59	73	81	37	52	64	71
Schwerverkehrsanteil:	4 %														
	Gesamt	28187	50,8	27320	49,2	55507	100	66	76	87	132	62	70	79	126

B51 FL Pamhagen km 34,664



Statistik

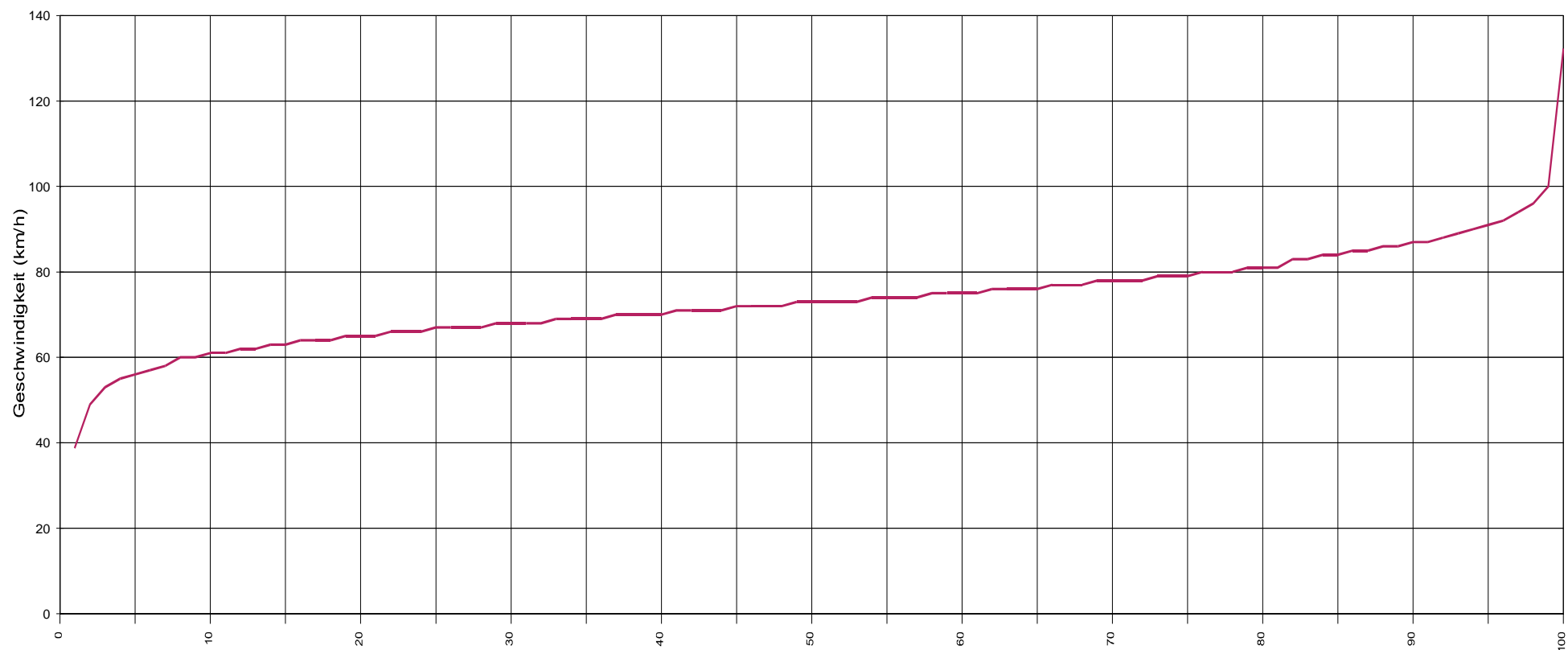
Datum, Uhrzeit

Zeitraum:

Mittwoch, 22. Juli 2020, 12:02 Uhr bis Mittwoch, 5. August 2020, 10:35 Uhr

		Anzahl +	%	Anzahl -	%	Gesamt	%	V15 +	Vd +	V85 +	Vmax+	V15 -	Vd -	V85 -	Vmax -
	Einspurig	302	1,1	540	2	842	1,5	53	70	87	127	61	75	90	126
Durchschnittl. Abstand:	1,5 sec PKW	26718	94,8	25552	93,5	52270	94,2	67	77	88	132	62	70	79	110
Kolonnenverkehr:	19 % LKW	981	3,5	1032	3,8	2013	3,6	52	64	76	101	51	61	73	88
	LKW Zug	186	0,7	196	0,7	382	0,7	40	59	73	81	37	52	64	71
Schwerverkehrsanteil:	4 % Gesamt	28187	50,8	27320	49,2	55507	100	66	76	87	132	62	70	79	126

B51 FL Pamhagen km 34,664



Statistik

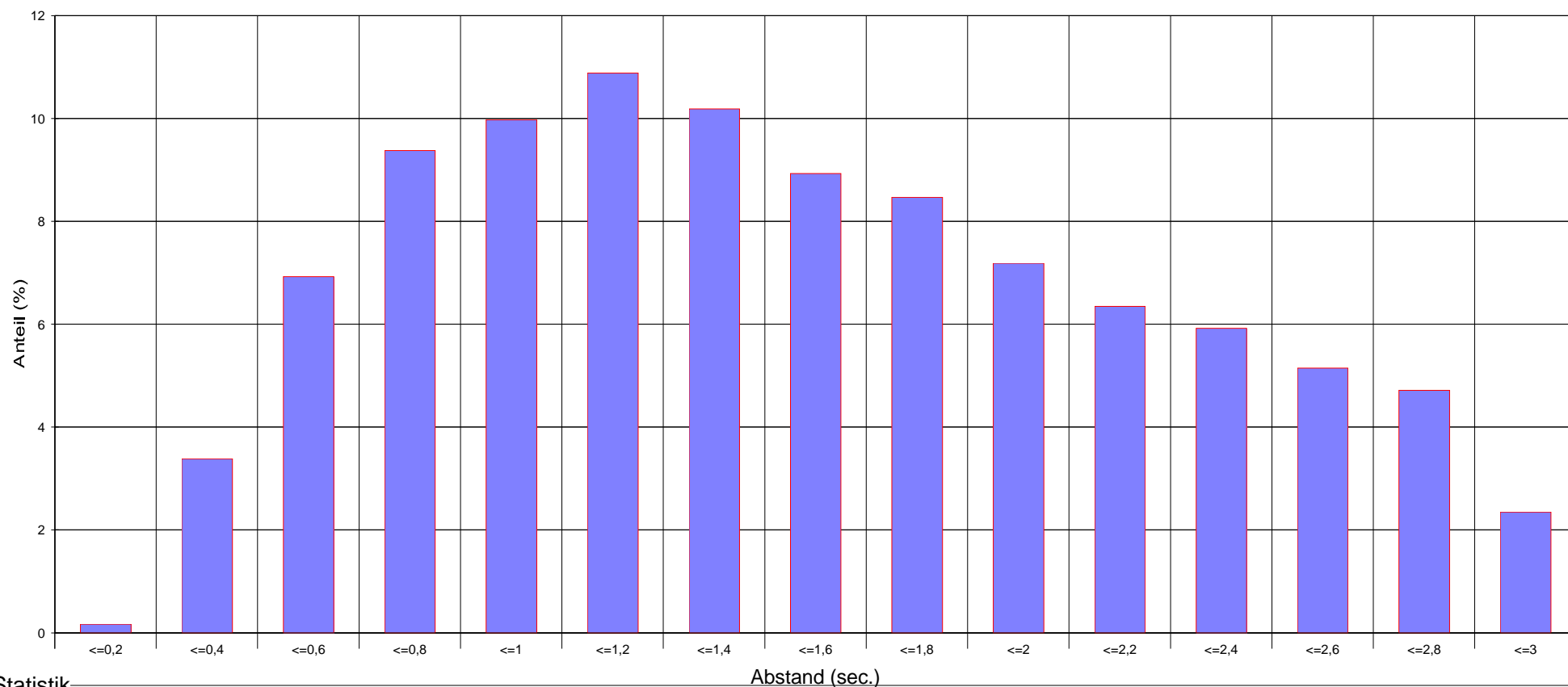
Vx (%) Hinweis: x % der Fahrzeuge, fahren langsamer oder maximal y km/h

Zeitraum:

Mittwoch, 22. Juli 2020, 12:02 Uhr bis Mittwoch, 5. August 2020, 10:35 Uhr

		Anzahl +	%	Anzahl -	%	Gesamt	%	V15 +	Vd +	V85 +	Vmax+	V15 -	Vd -	V85 -	Vmax -
	Einspurig	302	1,1	540	2	842	1,5	53	70	87	127	61	75	90	126
Durchschnittl. Abstand:	1,5 sec PKW	26718	94,8	25552	93,5	52270	94,2	67	77	88	132	62	70	79	110
Kolonnenverkehr:	19 % LKW	981	3,5	1032	3,8	2013	3,6	52	64	76	101	51	61	73	88
	LKW Zug	186	0,7	196	0,7	382	0,7	40	59	73	81	37	52	64	71
Schwerverkehrsanteil:	4 % Gesamt	28187	50,8	27320	49,2	55507	100	66	76	87	132	62	70	79	126

B51 FL Pamhagen km 34,664



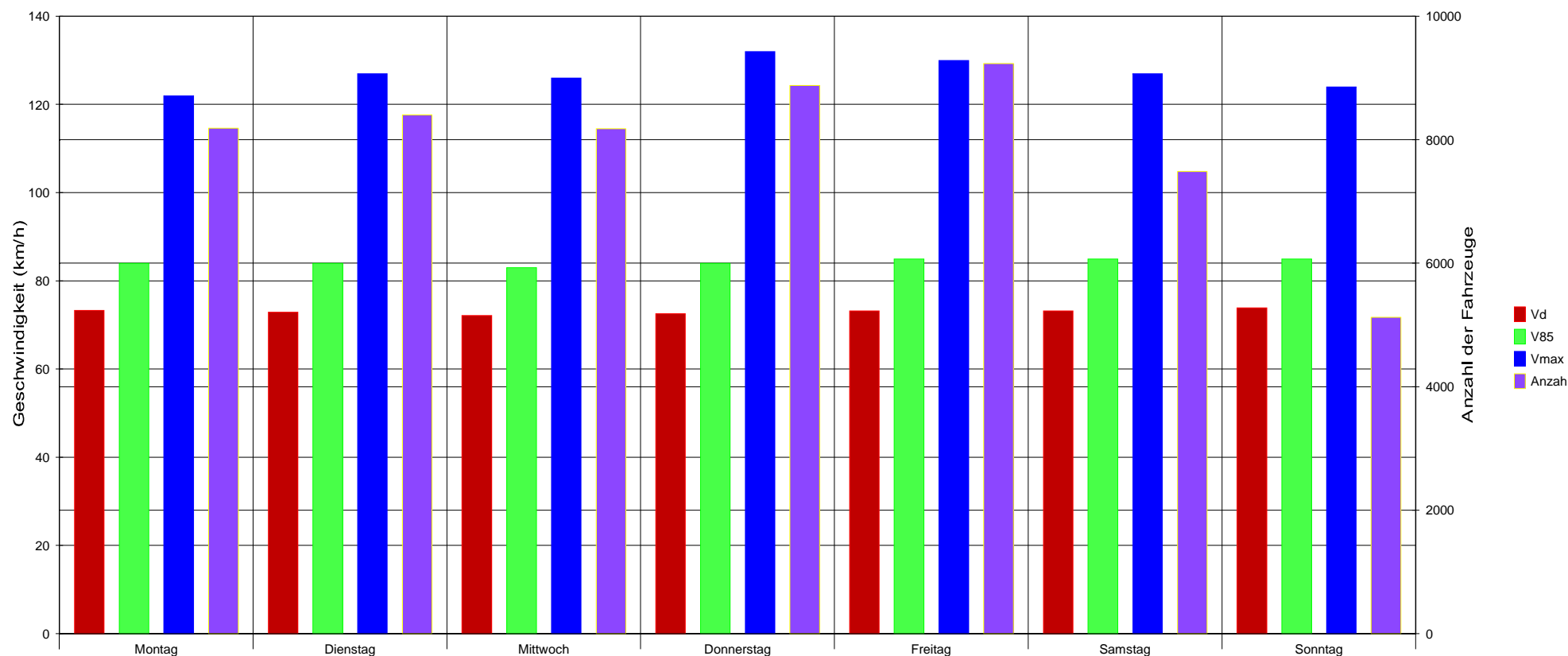
Statistik

Zeitraum:

Mittwoch, 22. Juli 2020, 12:02 Uhr bis Mittwoch, 5. August 2020, 10:35 Uhr

	Anzahl +	%	Anzahl -	%	Gesamt	%	V15 +	Vd +	V85 +	Vmax+	V15 -	Vd -	V85 -	Vmax -
Durchschnittl. Abstand:	302	1,1	540	2	842	1,5	53	70	87	127	61	75	90	126
Kolonnenverkehr:	26718	94,8	25552	93,5	52270	94,2	67	77	88	132	62	70	79	110
	981	3,5	1032	3,8	2013	3,6	52	64	76	101	51	61	73	88
	186	0,7	196	0,7	382	0,7	40	59	73	81	37	52	64	71
Schwerverkehrsanteil:	28187	50,8	27320	49,2	55507	100	66	76	87	132	62	70	79	126

B51 FL Pamhagen km 34,664



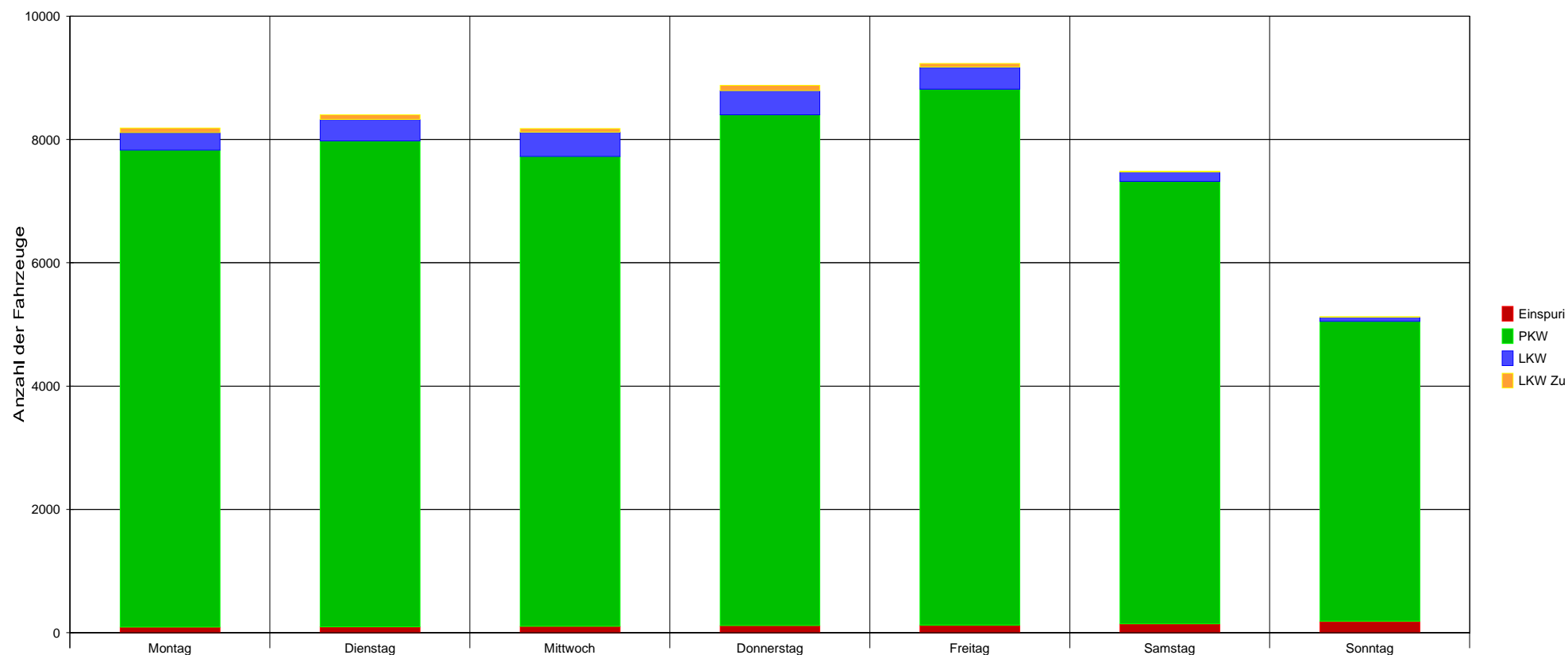
Statistik

Zeitraum:

Mittwoch, 22. Juli 2020, 12:02 Uhr bis Mittwoch, 5. August 2020, 10:35 Uhr

		Anzahl +	%	Anzahl -	%	Gesamt	%	V15 +	Vd +	V85 +	Vmax+	V15 -	Vd -	V85 -	Vmax -
	Einspurig	302	1,1	540	2	842	1,5	53	70	87	127	61	75	90	126
Durchschnittl. Abstand:	1,5 sec PKW	26718	94,8	25552	93,5	52270	94,2	67	77	88	132	62	70	79	110
Kolonnenverkehr:	19 % LKW	981	3,5	1032	3,8	2013	3,6	52	64	76	101	51	61	73	88
	LKW Zug	186	0,7	196	0,7	382	0,7	40	59	73	81	37	52	64	71
Schwerverkehrsanteil:	4 % Gesamt	28187	50,8	27320	49,2	55507	100	66	76	87	132	62	70	79	126

B51 FL Pamhagen km 34,664



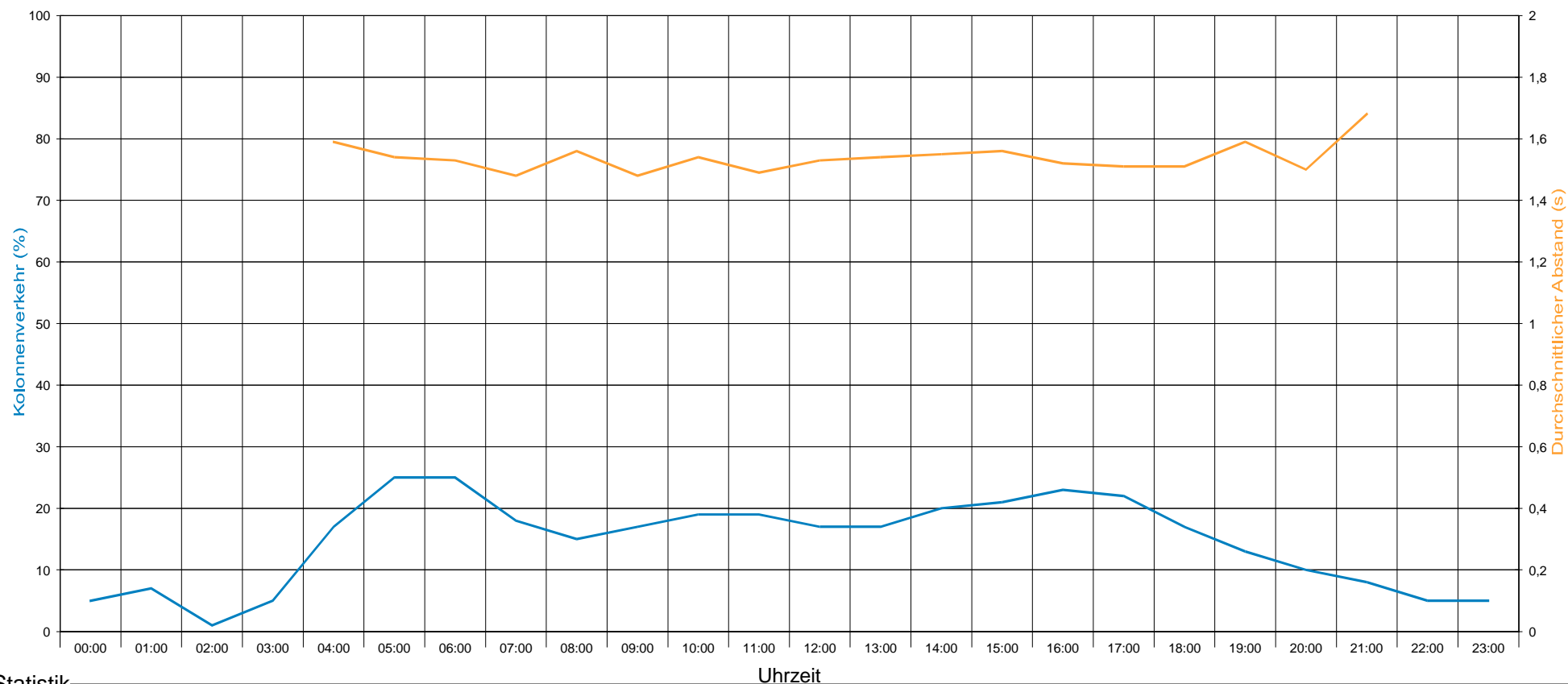
Statistik

Zeitraum:

Mittwoch, 22. Juli 2020, 12:02 Uhr bis Mittwoch, 5. August 2020, 10:35 Uhr

	Anzahl +	%	Anzahl -	%	Gesamt	%	V15 +	Vd +	V85 +	Vmax+	V15 -	Vd -	V85 -	Vmax -	
Durchschnittl. Abstand:	1,5 sec														
Kolonnenverkehr:	19 %														
Schwerverkehrsanteil:	4 %														
	Einspurig	302	1,1	540	2	842	1,5	53	70	87	127	61	75	90	126
	PKW	26718	94,8	25552	93,5	52270	94,2	67	77	88	132	62	70	79	110
	LKW	981	3,5	1032	3,8	2013	3,6	52	64	76	101	51	61	73	88
	LKW Zug	186	0,7	196	0,7	382	0,7	40	59	73	81	37	52	64	71
	Gesamt	28187	50,8	27320	49,2	55507	100	66	76	87	132	62	70	79	126

B51 FL Pamhagen km 34,664



Statistik

Zeitraum:

Mittwoch, 22. Juli 2020, 12:02 Uhr bis Mittwoch, 5. August 2020, 10:35 Uhr

	Anzahl +	%	Anzahl -	%	Gesamt	%	V15 +	Vd +	V85 +	Vmax+	V15 -	Vd -	V85 -	Vmax -
Durchschnittl. Abstand: 1,5 sec	302	1,1	540	2	842	1,5	53	70	87	127	61	75	90	126
Kolonnenverkehr: 19 %	26718	94,8	25552	93,5	52270	94,2	67	77	88	132	62	70	79	110
	981	3,5	1032	3,8	2013	3,6	52	64	76	101	51	61	73	88
	186	0,7	196	0,7	382	0,7	40	59	73	81	37	52	64	71
Schwerverkehrsanteil: 4 %	28187	50,8	27320	49,2	55507	100	66	76	87	132	62	70	79	126

Detailauswertung Mittwoch, 22. Juli 2020, 12:02 Uhr bis Mittwoch, 5. August 2020, 10:35 Uhr

Auswertung:	PKW					LKW					LKW Zug					LKW + LKW Zug					Gesamt:					
	Anzahl	Anteil [%]	Vd km/h	V85 km/h	Vmax km/h	Anzahl	Anteil [%]	Vd km/h	V85 km/h	Vmax km/h	Anzahl	Anteil [%]	Vd km/h	V85 km/h	Vmax km/h	Anzahl	Anteil [%]	Vd km/h	V85 km/h	Vmax km/h	Anzahl	Anteil [%]	Vd km/h	V85 km/h	Vmax km/h	
Richtung +	Tag:	17933	94,1	77	87	130	796	4,2	64	76	101	158	0,8	61	74	81	954	5	64	76	101	19048	34,3	76	87	130
	Abend:	1749	96,9	77	88	132	41	2,3	63	76	90	6	0,3	47	52	58	47	2,6	61	75	90	1805	3,3	77	88	132
	Nacht:	964	95	74	87	122	36	3,5	62	80	84	7	0,7	55	67	72	43	4,2	61	77	84	1015	1,8	74	86	122
	16 Stunden:	19699	94,4	77	88	132	837	4	64	76	101	164	0,8	60	73	81	1001	4,8	63	76	101	20870	37,6	76	87	132
	Werkverkehr:	20677	94,4	77	88	132	874	4	64	76	101	171	0,8	60	73	81	1045	4,8	63	76	101	21901	39,5	76	87	132
	Wochenendvk.:	6041	96,1	77	88	122	107	1,7	64	75	91	15	0,2	41	61	69	122	1,9	61	74	91	6286	11,3	77	88	127
	Gesamtverkehr:	26718	94,8	77	88	132	981	3,5	64	76	101	186	0,7	59	73	81	1167	4,1	63	76	101	28187	50,8	76	87	132
Richtung -	Tag:	14844	92,1	70	79	108	793	4,9	61	72	88	180	1,1	54	64	71	973	6	60	71	88	16113	29	69	78	108
	Abend:	1184	96	70	80	104	30	2,4	60	74	79	4	0,3	34	38	46	34	2,8	57	74	79	1233	2,2	70	80	126
	Nacht:	3478	96,6	70	78	104	92	2,6	66	76	81	4	0,1	47	47	50	96	2,7	65	76	81	3599	6,5	70	78	113
	16 Stunden:	16033	92,4	70	79	108	823	4,7	61	72	88	184	1,1	53	64	71	1007	5,8	59	71	88	17351	31,3	70	79	126
	Werkverkehr:	19548	93,1	70	78	108	916	4,4	61	73	88	188	0,9	53	64	71	1104	5,3	60	72	88	20989	37,8	70	78	126
	Wochenendvk.:	6004	94,8	70	79	110	116	1,8	61	71	83	8	0,1	39	52	60	124	2	60	71	83	6331	11,4	70	79	124
	Gesamtverkehr:	25552	93,5	70	79	110	1032	3,8	61	73	88	196	0,7	52	64	71	1228	4,5	60	72	88	27320	49,2	70	79	126
Gesamt	Tag:	32777	93,2	74	84	130	1589	4,5	62	74	101	338	1	57	69	81	1927	5,5	62	74	101	35161	63,3	73	84	130
	Abend:	2933	96,5	74	86	132	71	2,3	62	75	90	10	0,3	42	47	58	81	2,7	59	75	90	3038	5,5	74	86	132
	Nacht:	4442	96,3	71	79	122	128	2,8	65	77	84	11	0,2	52	58	72	139	3	64	76	84	4614	8,3	71	79	122
	16 Stunden:	35732	93,5	74	85	132	1660	4,3	62	74	101	348	0,9	57	69	81	2008	5,3	61	74	101	38221	68,9	73	84	132
	Werkverkehr:	40225	93,8	73	84	132	1790	4,2	63	75	101	359	0,8	56	69	81	2149	5	62	74	101	42890	77,3	73	84	132
	Wochenendvk.:	12045	95,5	74	85	122	223	1,8	62	73	91	23	0,2	40	60	69	246	1,9	60	72	91	12617	22,7	73	85	127
	Gesamtverkehr:	52270	94,2	74	84	132	2013	3,6	63	74	101	382	0,7	56	69	81	2395	4,3	61	74	101	55507	100	73	84	132



Detailauswertung Mittwoch, 22. Juli 2020, 12:02 Uhr bis Mittwoch, 5. August 2020, 10:35 Uhr

Auswertung:				Durchschnittliche Verkehrsstärken									
	Von - Bis	Tage	Rtg.	Tag:		Abend:		Nacht:		16 Stunden:		DTV	
Von - Bis				06:00 - 18:59		19:00 - 21:59		22:00 - 05:59		06:00 - 21:59		00:00 - 23:59	
Tage				13,888		14		14		13,909		13,94	
				DV [KFZ/h]	DV [KFZ/13h]	DV [KFZ/h]	DV [KFZ/3h]	DV [KFZ/h]	DV [KFZ/8h]	DV [KFZ/h]	DV [KFZ/16h]	DV [KFZ/h]	DTV [KFZ/24h]
Werkverkehr:	Mo. - Fr.	9,94	+	148	1926	61	181	13	102	132	2106	92	2203
			-	126	1629	41	123	45	360	110	1751	88	2112
			G	274	3556	102	304	58	461	241	3857	180	4315
Wochenendvk.:	Sa. - So.	4	+	99	1291	51	152	16	128	90	1443	65	1572
			-	96	1249	57	170	20	162	89	1420	66	1583
			G	196	2540	108	321	36	290	179	2863	131	3154
Gesamtverkehr:		13,94	+	134	1743	58	172	14	109	120	1915	84	2022
			-	117	1520	46	137	38	303	104	1656	82	1960
			G	251	3263	104	309	52	412	223	3571	166	3982



Detailauswertung Mittwoch, 22. Juli 2020, 12:02 Uhr bis Mittwoch, 5. August 2020, 10:35 Uhr

Auswertung:	Von - Bis	Tage	Rtg.	Spitzenstunden				K - Faktoren		
				Aus Mittelwerten		Absolut		K6	K16	K200
Von - Bis				Uhrzeit	[KFZ/h]	Datum, Uhrzeit	[KFZ/h]	06:00 - 08:59	06:00 - 21:59	Spitzenstunde
Werkverkehr:	Mo. - Fr.	9,94	+	16:30	265	23.07.2020, 16:30	324	0,421	0,956	0,12
			-	05:30	242	27.07.2020, 05:30	269	0,404	0,829	0,115
			G	16:30	365	23.07.2020, 16:15	441	0,413	0,894	0,085
Wochenendvk.:	Sa. - So.	4	+	10:30	138	25.07.2020, 10:15	176	0,311	0,918	0,088
			-	10:15	126	01.08.2020, 09:30	172	0,336	0,897	0,08
			G	10:15	260	25.07.2020, 10:15	346	0,324	0,908	0,082
Gesamtverkehr:		13,94	+	16:30	223	23.07.2020, 16:30	324	0,397	0,947	0,11
			-	06:00	196	27.07.2020, 05:30	269	0,389	0,845	0,1
			G	16:30	320	23.07.2020, 16:15	441	0,393	0,897	0,08

Legende zu K -Faktoren:

K(I) -Faktor: KFZ im Zeitraum1+2 / DTV

K(J) -Faktor: KFZ im 16 Std. Zeitraum /DTV

K(200)-Faktor: KFZ in der Spitzenstd. /DTV

